

## 管理型最終処分場（衛施第 15-47 号）維持管理情報

1. 産業廃棄物処理施設の維持管理に関する計画書
2. 産業廃棄物処分記録
3. 最終処分場残余埋立容量
4. 設備の維持管理記録
5. 地下水観測地点
6. 水質検査記録

産業廃棄物処理施設の維持管理に関する計画書

施設の維持 管理方法	産業廃棄物の 受入方法	マニフェストにより管理し受け入れる。			
	施設作業時の 維持管理方法	1. 埋立てた廃棄物の各月ごとの種類及び数量管理 2. 築堤、遮水工他付帯設備の点検 3. 地下水、貯留水、放流水の水質検査 4. 電気伝導率、塩化物イオン濃度等の水質測定			
	施設整備・ 点検の頻度	1. 施設点検 月1回の定期点検及び悪天候後等の臨時点検 2. 水質測定 月1回の定期測定及び年1回以上の水質検査			
維持管理に関 する記録及び 閲覧方法	閲覧場所	ホクレン農業協同組合連合会 中斜里製糖工場			
	閲覧対応日時	土曜祝祭日又は、当会の休日を除く日の9：00～16：00			
	記録する事項、 記録の時期及び 備え置く期間	産業廃棄物管理票（マニフェスト）、施設点検結果、水質 測定結果、水質検査結果について5年間保管する。 上記閲覧場所に据え置く。			
排ガスの性状等		設計計算値	維持管理 基準値	協定値	測定頻度
ばいじん（g/Nm <sup>3</sup> ）					
硫黄酸化物（Nm <sup>3</sup> /hr）					
窒素酸化物（cm <sup>3</sup> /Nm <sup>3</sup> ）					
塩化水素（mg/Nm <sup>3</sup> ）					
ダイオキシン類（ng-TEQ/Nm <sup>3</sup> ）					
放流水の水質等		設計計算値	維持管理 基準値	協定値	測定頻度
水素イオン濃度（pH）		—	* 5.8～8.6	* 5.8～8.6	1回/月
生物化学的酸素要求 （BOD）（mg/L）		—	* 60	* 60	1回/月
化学的酸素要求量 （COD）（mg/L）					
浮遊物質（SS）（mg/L）		—	* 40	* 40	1回/月

\*の数値は、工場の排水処理施設においての数値と致します。

## 産業廃棄物処分記録

[illegible]

年度	平成24年									平成25年		
月	4月	5月	6月	7月	8月	9月	10月	11月	12月	1月	2月	3月
種類								汚泥 (ライムケーキ)				
数量	0.00	0.00	0.00	0.00	0.00	0.00	0.00	191.96	0.00	0.00	0.00	0.00

[illegible][illegible]

### 最終処分場残余埋立容量

[illegible]

# 設備の維持管理記録

平成23年度

点検年月日	2011/4/19	2011/5/24	2011/6/27	2011/7/26	2011/8/25	2011/9/28
施設状況	閉鎖中	閉鎖中	閉鎖中	閉鎖中	閉鎖中	閉鎖中
堰 堤	無し	無し	無し	無し	無し	無し
遮水シート	無し	無し	遮水シートの表出	無し	無し	無し
囲 い	防護柵の不良	防護柵の不良	無し	無し	無し	無し
立 札	無し	無し	無し	無し	無し	無し
浸出水	無し	無し	無し	無し	無し	無し
地下水検査設備	無し	無し	無し	無し	無し	無し
出入口	無し	無し	無し	無し	無し	無し
搬入路	無し	無し	無し	無し	無し	無し
飛散及び流出	無し	無し	無し	無し	無し	無し
臭 気	無し	無し	無し	無し	無し	無し
蚊、ハエ等の発生	無し	無し	無し	無し	無し	無し
異常等に対し 講じた処置  その他 維持管理作業	4/19 防護柵の仮補修実施	5/19～6/7 貯留水の水汲み実施  5/24 防護柵の仮補修実施	6/16 遮水シートの被覆実施 防護柵の整備 6/27 遮水シートの仮被覆	7/20 施設内草刈り実施 7/21 遮水シートの被覆実施		9/20 雑木の抜き取り実施

点検年月日	2011/10/26	2011/11/28	2011/12/20	2012/1/19	2012/2/28	2012/3/23
施設状況	閉鎖中	閉鎖中	閉鎖中	閉鎖中	閉鎖中	閉鎖中
堰 堤	無し	無し	無し	無し	無し	無し
遮水シート	無し	無し	無し	無し	無し	無し
囲 い	無し	無し	無し	無し	無し	無し
立 札	無し	無し	無し	無し	無し	無し
浸出水	無し	無し	無し	無し	無し	無し
地下水検査設備	無し	無し	無し	無し	無し	無し
出入口	無し	無し	無し	無し	無し	無し
搬入路	無し	無し	無し	無し	無し	無し
飛散及び流出	無し	無し	無し	無し	無し	無し
臭 気	無し	無し	無し	無し	無し	無し
蚊、ハエ等の発生	無し	無し	無し	無し	無し	無し
異常等に対し 講じた処置		11/18～11/25 貯留水の水汲み実施 12/1～12/2 通路階段部分補修 12/3～12/6 施設通路整地	12/19 施設除雪実施	1/17 施設除雪実施	2/28 施設除雪実施	3/22 施設除雪実施 3/28 施設除雪実施

# 設備の維持管理記録

平成24年度

点検年月日	2012/4/24	2012/5/23	2012/6/25	2012/7/26	2012/8/23	2012/9/24
施設状況	閉鎖中	閉鎖中	閉鎖中	閉鎖中	閉鎖中	閉鎖中
堰 堤	無し	無し	無し	無し	無し	無し
遮水シート	無し	有り	無し	無し	無し	無し
囲 い	無し	無し	無し	無し	無し	無し
立 札	無し	無し	無し	無し	無し	無し
浸出水	有り	無し	無し	無し	無し	無し
地下水検査設備	無し	無し	無し	無し	無し	無し
出入口	無し	無し	無し	無し	無し	無し
搬入路	無し	無し	無し	無し	無し	無し
飛散及び流出	無し	無し	無し	無し	無し	無し
臭 気	無し	無し	無し	無し	無し	無し
蚊、ハエ等の発生	無し	無し	無し	無し	無し	無し
異常等に対し 講じた処置  その他 維持管理作業	融雪等による 貯留水あり 水汲み作業を手配  4/27～5/29 貯留水の水汲み実施	搬入路遮水シートが一部露出しているため覆土を手配	6/2 搬入路覆土完了 遮水シート被覆完了	7/6～7/8,7/28 搬入路整備実施 草刈,刈草運搬実施  7/8～7/9 防護柵整備実施	8/9 搬入路整備、階段補修実施	9/5,9/6 草刈作業実施  9/6 排水溝清掃実施

点検年月日	2012/10/24	2012/11/20	2012/12/21	2013/1/22	2013/2/18	2013/3/21
施設状況	閉鎖中	閉鎖中	閉鎖中	閉鎖中	閉鎖中	閉鎖中
堰 堤	無し	無し	無し	無し	無し	無し
遮水シート	無し	無し	無し	無し	無し	無し
囲 い	無し	無し	無し	無し	無し	無し
立 札	無し	無し	無し	無し	無し	無し
浸出水	無し	無し	無し	無し	無し	無し
地下水検査設備	無し	無し	無し	無し	無し	無し
出入口	無し	無し	無し	無し	無し	無し
搬入路	無し	無し	無し	無し	無し	無し
飛散及び流出	無し	無し	無し	無し	無し	無し
臭 気	無し	無し	無し	無し	無し	無し
蚊、ハエ等の発生	無し	無し	無し	無し	無し	無し
異常等に対し 講じた処置  その他 維持管理作業	無し	11/19～11/23,28～30 搬入路整備実施  11/27～12/15 貯留水の水汲み実施	無し	1/22 搬入路整備実施	2/16 搬入路整備、施設除雪実施	3/21 搬入路整備、施設除雪実施

# 設備の維持管理記録

平成25年度

点検年月日	2013/4/16	2013/5/23	2013/6/25	2013/7/22	2013/8/26	2013/9/25
施設状況	閉鎖中	閉鎖中	閉鎖中	閉鎖中	閉鎖中	閉鎖中
堰 堤	無し	無し	無し	無し	無し	無し
遮水シート	無し	無し	無し	無し	無し	無し
囲 い	無し	有り	無し	無し	無し	無し
立 札	無し	無し	無し	無し	無し	無し
浸出水	無し	無し	無し	無し	無し	無し
地下水検査設備	無し	無し	無し	無し	無し	無し
出入口	無し	有り	無し	無し	無し	無し
搬入路	無し	無し	無し	無し	無し	無し
飛散及び流出	無し	無し	無し	無し	無し	無し
臭 気	無し	無し	無し	無し	無し	無し
蚊、ハエ等の発生	無し	無し	無し	無し	無し	無し
異常等に対し 講じた処置	4/16 融雪等による 貯留水あり 水汲み作業を手配	5/23 囲い、出入口整備、 排水溝清掃を手配	無し	無し	8/26 排水溝清掃、 草刈を手配	無し
その他 維持管理作業	4/19～5/18 貯留水の水汲み実施					

点検年月日	2013/10/24	2013/11/27	2013/12/19	2014/1/21	2014/2/21	2014/3/11
施設状況	閉鎖中	閉鎖中	閉鎖中	閉鎖中	閉鎖中	閉鎖中
堰 堤	無し	無し	無し	無し	無し	無し
遮水シート	無し	無し	無し	無し	無し	無し
囲 い	無し	無し	無し	無し	無し	無し
立 札	無し	無し	無し	無し	無し	無し
浸出水	無し	無し	無し	無し	無し	無し
地下水検査設備	無し	無し	無し	無し	無し	無し
出入口	無し	無し	無し	無し	無し	無し
搬入路	無し	無し	無し	無し	無し	無し
飛散及び流出	無し	無し	無し	無し	無し	無し
臭 気	無し	無し	無し	無し	無し	無し
蚊、ハエ等の発生	無し	無し	無し	無し	無し	無し
異常等に対し 講じた処置	無し	無し	無し	無し	融雪等による 貯留水あり 水汲み作業を手配	
その他 維持管理作業					2/13～27 貯留水の水汲み実施	2/21～3/13 覆土実施

# 設備の維持管理記録

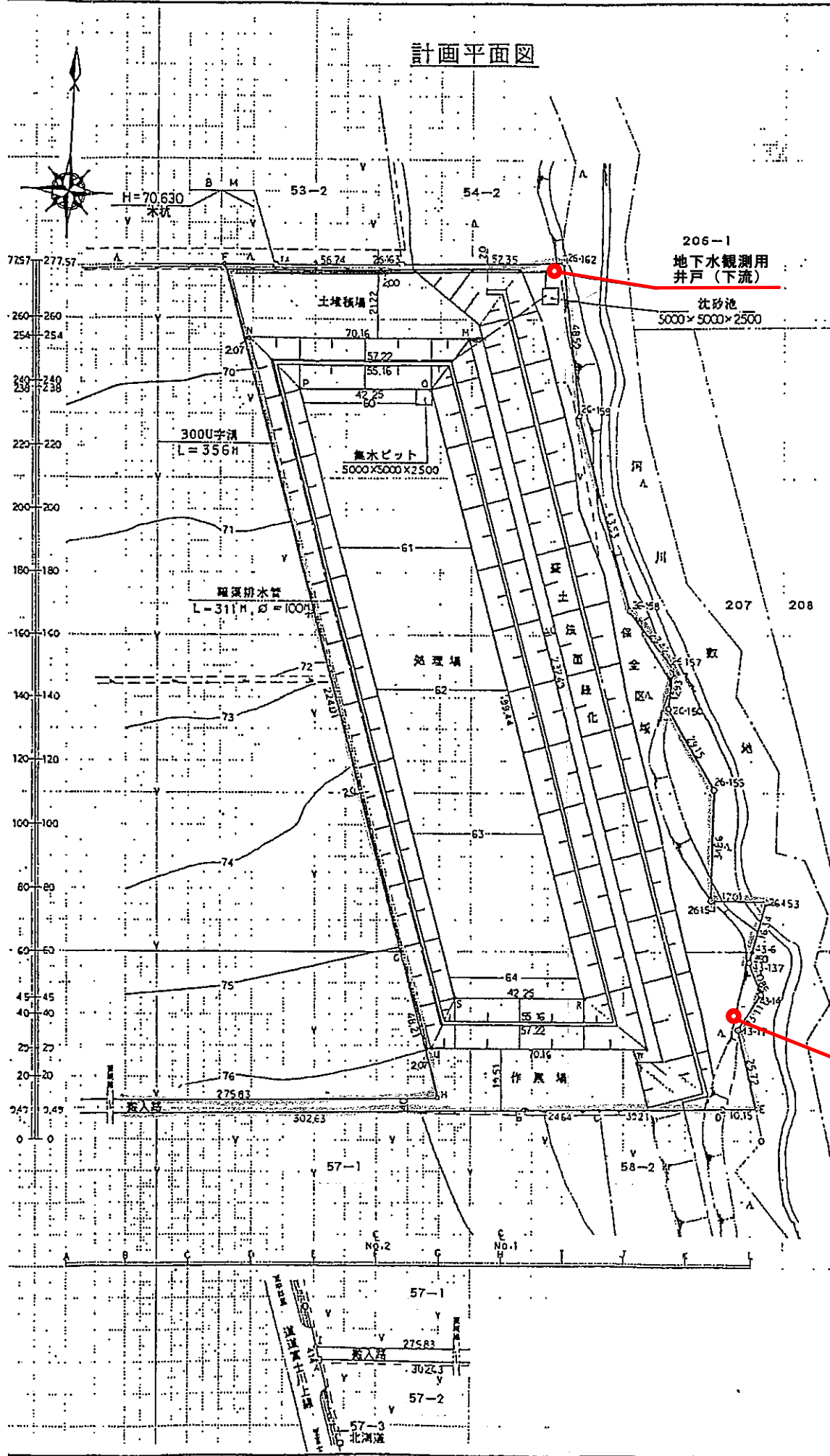
平成26年度

点検年月日	2014/4/21	2014/5/21				
施設状況	閉鎖中	閉鎖中				
堰 堤	無し	無し				
囲 い	無し	無し				
立 札	無し	無し				
側溝	無し	無し				
浸出水	無し	無し				
地下水検査設備	無し	無し				
出入口	無し	無し				
搬入路	無し	無し				
飛散及び流出	無し	無し				
臭 気	無し	無し				
蚊、ハエ等の発生	無し	無し				
異常等に対し 講じた処置						
その他 維持管理作業						

点検年月日						
施設状況						
堰 堤						
囲 い						
立 札						
側溝						
浸出水						
地下水検査設備						
出入口						
搬入路						
飛散及び流出						
臭 気						
蚊、ハエ等の発生						
異常等に対し 講じた処置						
その他 維持管理作業						



# 計画平面図



処理場成果表

点名	X	Y
M	-17818.84	-34198.21
N	822.55	128.15
P	837.71	144.51
Q	835.47	186.70
R	-18025.54	247.08
S	27.77	204.68
U	44.13	158.53
W	40.42	268.59

270-5  
地下水観測用  
井戸 (上流)

測量部測量課

図面の名称		図面番号
現況計画平面図		
縮尺 S=1/2000		
測量		
設計		
製図	原図	
図	複写	

最終処分場 水質検査の実施状況と処置

平成23年度

地下水観測井戸（上流）

サンプル採取日		H23.4.19	H23.5.24	H23.6.27	H23.7.26	H23.8.25	H23.9.28	H23.10.26	H23.11.28	H23.12.20	H24.1.19	H24.2.28	H24.3.23
水素イオン濃度		7.6	7.5	7.5	7.9	7.4	7.1	7.9	7.3	6.9	7.2	7.2	7.6
塩化物イオン濃度	ppm	7.5	10.1	4.9	6.0	4.3	4.0	5.1	8.4	7.6	8.1	14.0	11.1
電気伝導度	ms/s	53.3	59.9	49.5	48.4	50.6	51.1	52.3	49.4	51.5	49.1	65.4	67.1
硫酸イオン濃度	ppm	15.6	21.5	9.8	12.7	3.8	6.8	9.3	11.6	12.1	16.1	18.1	25.0
備 考											第三者機関 での水質検査  H24.1.18  検査実施		

地下水観測井戸（下流）

サンプル採取日		H23.4.19	H23.5.24	H23.6.27	H23.7.26	H23.8.25	H23.9.28	H23.10.26	H23.11.28	H23.12.20	H24.1.19	H24.2.28	H24.3.23
水素イオン濃度		7.6	7.5	7.6	7.7	7.5	7.5	7.8	7.5	7.4	7.6	7.5	7.6
塩化物イオン濃度	ppm	13.4	9.3	6.9	7.2	5.6	4.4	3.5	8.6	7.3	12.1	13.4	13.7
電気伝導度	ms/s	71.5	47.8	45.3	42.5	38.5	30.8	30.4	34.4	40.1	55.0	68.2	70.6
硫酸イオン濃度	ppm	50.9	31.2	25.2	27.9	1.1	11.0	6.1	15.1	13.4	41.1	60.3	80.9
備 考											第三者機関 での水質検査  H24.1.18  検査実施		

最終処分場 水質検査の実施状況と処置

平成24年度

地下水観測井戸（上流）

サンプル採取日		H24.4.24	H24.5.23	H24.6.25	H24.7.26	H24.8.23	H24.9.24	H24.10.24	H24.11.20	H24.12.21	H25.1.22	H25.2.18	H25.3.21
水素イオン濃度	ph	7.4	7.8	7.5	8.2	8.1	7.8	7.0	7.5	7.0	7.1	7.3	7.6
塩化物イオン濃度	ppm	4.1	6.1	4.7	4.8	2.3	4.4	3.4	3.9	4.3	5.2	7.0	22.8
電気伝導度	ms/s	25.5	39.3	44.5	46.9	32.3	44.1	43.4	49.0	41.9	59.6	52.1	39.9
硫酸イオン濃度	ppm	2.2	7.6	6.5	6.6	3.2	4.8	3.2	4.6	3.4	10.3	11.5	14.0
備 考												第三者機関 での水質検査 H25.2.18 検査実施	第三者機関 での水質検査 H25.3.12 検査実施

地下水観測井戸（下流）

サンプル採取日		H24.4.24	H24.5.23	H24.6.25	H24.7.26	H24.8.23	H24.9.24	H24.10.24	H24.11.20	H24.12.21	H25.1.22	H25.2.18	H25.3.21
水素イオン濃度	ph	7.5	7.9	7.7	8.0	7.8	7.9	7.6	7.8	7.4	7.7	7.7	7.8
塩化物イオン濃度	ppm	14.3	7.8	5.6	7.3	4.3	8.8	3.9	6.1	5.9	7.2	9.4	9.6
電気伝導度	ms/s	72.7	40.1	35.7	41.3	40.3	42.8	36.1	39.2	39.9	48.1	53.3	56.8
硫酸イオン濃度	ppm	88.4	46.1	29.8	26.0	18.5	24.4	18.2	22.6	17.6	27.5	36.2	72.5
備 考												第三者機関 での水質検査 H25.2.18 検査実施	第三者機関 での水質検査 H25.3.12 検査実施

最終処分場 水質検査の実施状況と処置

平成25年度

地下水観測井戸（上流）

サンプル採取日		H25.4.16	H25.5.23	H25.6.25	H25.7.22	H25.8.26	H25.9.25	H25.10.24	H25.11.27	H25.12.19	H26.1.21	H26.2.21	H26.3.11
水素イオン濃度	pH	8.0	7.9	8.1	8.2	8.0	7.5	7.7	7.5	7.4	7.2	7.4	7.4
塩化物イオン濃度	ppm	4.4	10.1	10.7	5.3	5.2	2.1	5.0	5.0	6.1	9.7	6.5	7.5
電気伝導度	ms/s	20.5	31.8	39.2	40.4	48.0	35.6	49.6	52.2	56.7	47.1	59.9	60.0
硫酸イオン濃度	ppm	3.6	6.3	7.2	7.8	7.9	2.9	6.5	6.2	6.8	10.8	13.5	17.8
備 考		第三者機関 での水質検査 H25.4.3 検査実施										第三者機関 での水質検査 H26.2.12 検査実施	

地下水観測井戸（下流）

サンプル採取日		H25.4.16	H25.5.23	H25.6.25	H25.7.22	H25.8.26	H25.9.25	H25.10.24	H25.11.27	H25.12.19	H26.1.21	H26.2.21	H26.3.11
水素イオン濃度	pH	7.6	7.6	7.6	7.6	7.7	7.7	7.6	7.7	7.7	7.7	7.7	7.8
塩化物イオン濃度	ppm	10.9	15.7	15.1	9.0	7.9	5.7	13.8	8.4	8.0	9.2	9.3	9.6
電気伝導度	ms/s	52.7	50.4	53.2	53.4	51.1	39.7	53.2	51.1	51.8	50.0	58.4	56.5
硫酸イオン濃度	ppm	40.5	34.4	41.9	44.4	36.6	21.9	36.0	31.8	28.4	30.5	52.3	54.7
備 考		第三者機関 での水質検査 H25.4.3 検査実施										第三者機関 での水質検査 H26.2.12 検査実施	

## 最終処分場 水質検査の実施状況と処置

平成26年度

地下水観測井戸(上流)

[illegible]

地下水観測井戸(下流)

[illegible]

# 計 量 証 明 書

整理No. K1100984-1 1/3

ホクレン農業協同組合連合会 中斜里製糖工場 様

平成 24 年 1 月 30 日



〒053-0816 北海道苫小牧市日

株式会社 岸本医科研究所

〒053-0816 北海道苫小牧市日

TEL 0144-72-5401 FAX

環境計量士 泉 裕基

受付年月日	平成 24 年 1 月 18 日	受付方法	当方採取
採取年月日	平成 24 年 1 月 18 日	採取時刻	10時 10分
天 候	晴	温 度	気 温 -6.3℃ 水 温 5.5℃
採 取 者	神埜 哲、比文 啓太	検査担当者	頓所 亜季
施 設 名	管理型最終処分場		
試 料 名	地下水		
採 取 場 所	上流		
特 記 事 項			

ご依頼をうけました上記試料について計量した結果を下記の通り証明します。

計 量 の 対 象	計量の結果	単 位	計 量 の 方 法
水素イオン濃度(pH)	7.2(11.7℃)		JIS K 0102 12.1
生物化学的酸素要求量 (BOD)	0.5 未満	mg/ l	JIS K 0102 21及び32.3
化学的酸素要求量 (CODMn)	7.0	mg/ l	JIS K 0102 17
浮遊物質 (SS)	9	mg/ l	昭和46年 環境庁告示第59号 付表9
ノルマルヘキサン抽出物質(鉱油類)	0.5 未満	mg/ l	昭和46年 環境庁告示第59号 付表9
ノルマルヘキサン抽出物質(動植物油脂類)	0.5 未満	mg/ l	昭和46年 環境庁告示第59号 付表9
*大腸菌群数	1 未満	個/cm3	昭和46年 環境庁告示第59号 別表2 備考4
フェノール類含有量	0.1 未満	mg/ l	JIS K 0102 28.1.1及び28.1.2
銅	0.01 未満	mg/ l	JIS K 0102 52.5
全亜鉛	0.001 未満	mg/ l	JIS K 0102 53.4
溶解性鉄	0.1 未満	mg/ l	JIS K 0102 57.2
溶解性マンガン	0.01 未満	mg/ l	JIS K 0102 56.2
全クロム	0.005 未満	mg/ l	JIS K 0102 65.1.5
全窒素	2.2	mg/ l	JIS K 0102 45.2
全りん	0.089	mg/ l	JIS K 0102 46.3.1
アルキル水銀	ND (<0.0005)	mg/ l	昭和46年 環境庁告示第59号 付表2
総水銀	0.0005 未満	mg/ l	昭和46年 環境庁告示第59号 付表1
カドミウム	0.001 未満	mg/ l	JIS K 0102 55.4
備 考	NDは不検出を示し、( )内の数値は定量下限値を示す。		

※計量の結果欄に未満と表示されている数値は定量下限値を示す。

※計量の対象欄に\*印が表示されている項目は計量証明対象外を示す。

# 計 量 証 明 書

整理No. K1100984-1 2/3

ホクレン農業協同組合連合会 中斜里製糖工場 様

平成 24 年 1 月 30 日



〒053-0816 北海道苫小牧市日高  
株式会社 岸本医科検査センター

TEL 0144-72-5401 FAX 0144-72-5402

環境計量士 泉 伸 基

受付年月日	平成 24 年 1 月 18 日	受付方法	当方採取
採取年月日	平成 24 年 1 月 18 日	採取時刻	10時 10分
天 候	晴	温 度	気 温 -6.3℃ 水 温 5.5℃
採 取 者	神 埜 哲、比 文 啓 太	検査担当者	頼 所 亜 季
施 設 名	管理型最終処分場		
試 料 名	地下水		
採取場所	上流		
特 記 事 項			

ご依頼をうけました上記試料について計量した結果を下記の通り証明します。

計 量 の 対 象	計量の結果	単 位	計 量 の 方 法
鉛	0.001 未満	mg/ℓ	JIS K 0102 54.4
六価クロム	0.005 未満	mg/ℓ	JIS K 0102 65.2.5
砒素	0.002 未満	mg/ℓ	JIS K 0102 61.4
全シアン	ND (<0.1)	mg/ℓ	JIS K 0102 38.1.2及び38.3
PCB	ND (<0.0005)	mg/ℓ	昭和46年 環境庁告示第59号 付表3
トリクロロエチレン	0.002 未満	mg/ℓ	JIS K 0125 5.1
テトラクロロエチレン	0.0005 未満	mg/ℓ	JIS K 0125 5.1
ジクロロメタン	0.002 未満	mg/ℓ	JIS K 0125 5.1
四塩化炭素	0.0002 未満	mg/ℓ	JIS K 0125 5.1
1,2-ジクロロエタン	0.0004 未満	mg/ℓ	JIS K 0125 5.1
1,1-ジクロロエチレン	0.002 未満	mg/ℓ	JIS K 0125 5.1
シス-1,2-ジクロロエチレン	0.004 未満	mg/ℓ	JIS K 0125 5.1
1,1,1-トリクロロエタン	0.001 未満	mg/ℓ	JIS K 0125 5.1
1,1,2-トリクロロエタン	0.0006 未満	mg/ℓ	JIS K 0125 5.1
1,3-ジクロロプロペン	0.0002 未満	mg/ℓ	JIS K 0125 5.1
チウラム	0.0006 未満	mg/ℓ	昭和46年 環境庁告示第59号 付表4
シマジン	0.0003 未満	mg/ℓ	昭和46年 環境庁告示第59号 付表5の第1
チオベンカルブ	0.002 未満	mg/ℓ	昭和46年 環境庁告示第59号 付表5の第1
備 考	NDは不検出を示し、( )内の数値は定量下限値を示す。		

※計量の結果欄に未満と表示されている数値は定量下限値を示す。  
※計量の対象欄に\*印が表示されている項目は計量証明対象外を示す。

# 計 量 証 明 書

整理No. K1100984-13/3

ホクレン農業協同組合連合会 中斜里製糖工場 様

平成 24 年 1 月 30 日



濃度 (北海道第 643 号) 熱度

株式会社 岸本医務検査センター

〒053-0816 北海道苫小牧市日通 1-1-1

TEL 0144-72-5401 FAX 0144-72-5402

環境計量士 泉浦 裕基

受付年月日	平成 24 年 1 月 18 日	受付方法	当方採取
採取年月日	平成 24 年 1 月 18 日	採取時刻	10時 10分
天 候	晴	温 度	気 温 -6.3℃ 水 温 5.5℃
採 取 者	神埜 哲、比文 啓太	検査担当者	頼所 亜季
施 設 名	管理型最終処分場		
試 料 名	地下水		
採 取 場 所	上流		
特 記 事 項			

ご依頼をうけました上記試料について計量した結果を下記の通り証明します。

計 量 の 対 象	計量の結果	単 位	計 量 の 方 法
ベンゼン	0.001 未満	mg/ℓ	JIS K 0125 5.1
セレン	0.002 未満	mg/ℓ	JIS K 0102 67.4
ふっ素	0.08 未満	mg/ℓ	JIS K 0102 34.1
ほう素	0.02 未満	mg/ℓ	JIS K 0102 47.4
アンモニア、アンモニウム・亜硝酸・硝酸化合物	2.1	mg/ℓ	JIS K 0102 42.2、43.2.3及び43.1.1
カルシウム (Ca)	110	mg/ℓ	JIS K 0102 50.2
ー以下余白ー			
備 考	NDは不検出を示し、( )内の数値は定量下限値を示す。		

※計量の結果欄に未満と表示されている数値は定量下限値を示す。  
 ※計量の対象欄に\*印が表示されている項目は計量証明対象外を示す。



計 量 証 明 書

整理No. K1100984-2 1/3

ホクレン農業協同組合連合会 中斜里製糖工場 様

平成 24 年 1 月 30 日



濃度 (北海道第 6 4 3 号) 熱 測 定 機 具  
株式会社 岸本医務検査株式会社  
〒053-0816 北海道苫小牧市日高町 1-1-1  
TEL 0144-72-5401 FAX 0144-72-5402  
環境計量士 泉海 紛基

受付年月日	平成 24 年 1 月 18 日	受付方法	当方採取
採取年月日	平成 24 年 1 月 18 日	採取時刻	9時 50分
天 候	晴	温 度	気 温 -6.1℃ 水 温 6.7℃
採 取 者	神埜 哲、比文 啓太	検査担当者	頓所 亜季
施 設 名	管理型最終処分場		
試 料 名	地下水		
採取場所	下流		
特 記 事 項			

ご依頼をうけました上記試料について計量した結果を下記の通り証明します。

計 量 の 対 象	計量の結果		単 位	計 量 の 方 法
水素イオン濃度 (pH)	7.4	(12.2℃)		JIS K 0102 12.1
生物化学的酸素要求量 (BOD)	0.5	未満	mg/ l	JIS K 0102 21及び32.3
化学的酸素要求量 (CODMn)	8.5		mg/ l	JIS K 0102 17
浮遊物質 (SS)	1	未満	mg/ l	昭和46年 環境庁告示第59号 付表9
ノルマルヘキサン抽出物質 (鉱油類)	0.5	未満	mg/ l	昭和46年 環境庁告示第59号 付表9
ノルマルヘキサン抽出物質 (動植物油脂類)	0.5	未満	mg/ l	昭和46年 環境庁告示第59号 付表9
*大腸菌群数	1	未満	個/cm3	昭和46年 環境庁告示第59号 別表2 備考4
フェノール類含有量	0.1	未満	mg/ l	JIS K 0102 28.1.1及び28.1.2
銅	0.01	未満	mg/ l	JIS K 0102 52.5
全亜鉛	0.001	未満	mg/ l	JIS K 0102 53.4
溶解性鉄	0.1	未満	mg/ l	JIS K 0102 57.2
溶解性マンガン	0.01	未満	mg/ l	JIS K 0102 56.2
全クロム	0.005	未満	mg/ l	JIS K 0102 65.1.5
全窒素	1.0		mg/ l	JIS K 0102 45.2
全りん	0.032		mg/ l	JIS K 0102 46.3.1
アルキル水銀	ND (<0.0005)		mg/ l	昭和46年 環境庁告示第59号 付表2
総水銀	0.0005	未満	mg/ l	昭和46年 環境庁告示第59号 付表1
カドミウム	0.001	未満	mg/ l	JIS K 0102 55.4
備 考	NDは不検出を示し、( )内の数値は定量下限値を示す。			

※計量の結果欄に未満と表示されている数値は定量下限値を示す。  
※計量の対象欄に\*印が表示されている項目は計量証明対象外を示す。

# 計 量 証 明 書

整理No. K1100984-2 2/3

ホクレン農業協同組合連合会 中斜里製糖工場 様

平成 24 年 1 月 30 日



〒053-0816 北海道苫小牧市日高町1-1-1  
TEL 0144-72-5401 FAX 0144-72-5402

環境計量士 泉浦 裕基

受付年月日	平成 24 年 1 月 18 日	受付方法	当方採取
採取年月日	平成 24 年 1 月 18 日	採取時刻	9時 50分
天 候	晴	温 度	気 温 -6.1℃ 水 温 6.7℃
採 取 者	神埜 哲、比文 啓太	検査担当者	頓所 亜季
施 設 名	管理型最終処分場		
試 料 名	地下水		
採取場所	下流		
特 記 事 項			

ご依頼をうけました上記試料について計量した結果を下記の通り証明します。

計 量 の 対 象	計量の結果	単 位	計 量 の 方 法
鉛	0.001 未満	mg/ℓ	JIS K 0102 54.4
六価クロム	0.005 未満	mg/ℓ	JIS K 0102 65.2.5
砒素	0.002 未満	mg/ℓ	JIS K 0102 61.4
全シアン	ND (<0.1)	mg/ℓ	JIS K 0102 38.1.2及び38.3
P C B	ND (<0.0005)	mg/ℓ	昭和46年 環境庁告示第59号 付表3
トリクロロエチレン	0.002 未満	mg/ℓ	JIS K 0125 5.1
テトラクロロエチレン	0.0005 未満	mg/ℓ	JIS K 0125 5.1
ジクロロメタン	0.002 未満	mg/ℓ	JIS K 0125 5.1
四塩化炭素	0.0002 未満	mg/ℓ	JIS K 0125 5.1
1,2-ジクロロエタン	0.0004 未満	mg/ℓ	JIS K 0125 5.1
1,1-ジクロロエチレン	0.002 未満	mg/ℓ	JIS K 0125 5.1
シス-1,2-ジクロロエチレン	0.004 未満	mg/ℓ	JIS K 0125 5.1
1,1,1-トリクロロエタン	0.001 未満	mg/ℓ	JIS K 0125 5.1
1,1,2-トリクロロエタン	0.0006 未満	mg/ℓ	JIS K 0125 5.1
1,3-ジクロロプロペン	0.0002 未満	mg/ℓ	JIS K 0125 5.1
チウラム	0.0006 未満	mg/ℓ	昭和46年 環境庁告示第59号 付表4
シマジン	0.0003 未満	mg/ℓ	昭和46年 環境庁告示第59号 付表5の第1
チオベンカルブ	0.002 未満	mg/ℓ	昭和46年 環境庁告示第59号 付表5の第1
備 考	NDは不検出を示し、( )内の数値は定量下限値を示す。		

※計量の結果欄に未満と表示されている数値は定量下限値を示す。

※計量の対象欄に\*印が表示されている項目は計量証明対象外を示す。

※計量の結果欄に未満と表示されている数値は定量下限値を示す。  
※計量の対象欄に\*印が表示されている項目は計量証明対象外を示す。

# 計 量 証 明 書

整理No. K1201394-1 1/3

平成 25 年 3 月 5 日

ホクレン農業協同組合連合会 中斜里製糖工場

様



株式会社第一岸本臨床検査センター  
〒007-0867 北海道札幌市東区伏古七条1丁目5番地  
株式会社第一岸本臨床検査センター小樽本庄  
濃度（北海道第643号）熱量（北海道第643号）  
〒053-0816 北海道苫小牧市日吉町2丁目3番2号  
TEL 0144-72-5401 FAX 0144-73-9412

環境計量士 泉浦 裕基

受付年月日	平成 25 年 2 月 18 日	受付方法	当方採取
採取年月日	平成 25 年 2 月 18 日	採取時刻	14時 50分
天 候	晴	温 度	気 温 -6.7℃ 水 温 4.5℃
採 取 者	小川 一昭、高屋敷 伸二	検査担当者	頃所 亜季
施 設 名	管理型最終処分場		
試 料 名	地下水		
採取場所	上流		
特 記 事 項			

ご依頼をうけました上記試料について計量した結果を下記の通り証明します。

計 量 の 対 象	計量の結果	単 位	計 量 の 方 法
水素イオン濃度(pH)	7.6(19.2℃)		JIS K 0102 12.1
生物化学的酸素要求量 (BOD)	0.5 未満	mg/ℓ	JIS K 0102 21及び32.3
化学的酸素要求量 (CODMn)	3.6	mg/ℓ	JIS K 0102 17
浮遊物質質量 (SS)	4	mg/ℓ	昭和46年 環境庁告示第59号 付表9
ノルマルヘキサン抽出物質(鉱油類)	0.5 未満	mg/ℓ	昭和49環告64付表4及びJISK0102付属書Ⅱ-1
ノルマルヘキサン抽出物質(動植物油脂類)	0.5 未満	mg/ℓ	昭和49環告64付表4及びJISK0102付属書Ⅱ-2
*大腸菌群数	1.8 未満	個/cm3	昭和46年 環境庁告示第59号 別表2 備考4
フェノール類含有量	0.1 未満	mg/ℓ	JIS K 0102 28.1.1及び28.1.2
銅	0.01 未満	mg/ℓ	JIS K 0102 52.5
全亜鉛	0.001 未満	mg/ℓ	JIS K 0102 53.4
溶解性鉄	0.1 未満	mg/ℓ	JIS K 0102 57.2
溶解性マンガン	0.1 未満	mg/ℓ	JIS K 0102 56.2
全クロム	0.005 未満	mg/ℓ	JIS K 0102 65.1.5
全窒素	1.5	mg/ℓ	JIS K 0102 45.2
全りん	0.27	mg/ℓ	JIS K 0102 46.3.1
アルキル水銀	ND (<0.0005)	mg/ℓ	昭和46年 環境庁告示第59号 付表2
総水銀	0.0005 未満	mg/ℓ	昭和46年 環境庁告示第59号 付表1
カドミウム	0.0003 未満	mg/ℓ	JIS K 0102 55.4
備 考	NDは不検出を示し、( )内の数値は定量下限値を示す。		

※計量の結果欄に未満と表示されている数値は定量下限値を示す。

※計量の対象欄に\*印が表示されている項目は計量証明対象外を示す。

# 計 量 証 明 書

整理No. K1201394-1 2/3

平成 25 年 3 月 5 日

ホクレン農業協同組合連合会 中斜里製糖工場

様



株式会社第一岸本臨床検査センター  
〒007-0867 北海道札幌市東区伏古七条1丁目9-1  
株式会社第一岸本臨床検査センター小樽支店  
〒053-0816 北海道苫小牧市日吉町2丁目3番3号  
TEL 0144-72-5401 FAX 0144-73-9412

環境計量士 泉浦 裕基

受付年月日	平成 25 年 2 月 18 日	受付方法	当方採取
採取年月日	平成 25 年 2 月 18 日	採取時刻	14時 50分
天 候	晴	温 度	気温 -6.7℃ 水温 4.5℃
採 取 者	小川 一昭、高屋敷 伸二	検査担当者	頓所 亜季
施 設 名	管理型最終処分場		
試 料 名	地下水		
採取場所	上流		
特 記 事 項			

ご依頼をうけました上記試料について計量した結果を下記の通り証明します。

計 量 の 対 象	計量の結果	単 位	計 量 の 方 法
鉛	0.001 未満	mg/ℓ	JIS K 0102 54.4
六価クロム	0.005 未満	mg/ℓ	JIS K 0102 65.2.5
砒素	0.002 未満	mg/ℓ	JIS K 0102 61.4
全シアン	ND (<0.1)	mg/ℓ	JIS K 0102 38.1.2及び38.3
P C B	ND (<0.0005)	mg/ℓ	昭和46年 環境庁告示第59号 付表3
トリクロロエチレン	0.002 未満	mg/ℓ	JIS K 0125 5.1
テトラクロロエチレン	0.0005 未満	mg/ℓ	JIS K 0125 5.1
ジクロロメタン	0.002 未満	mg/ℓ	JIS K 0125 5.1
四塩化炭素	0.0002 未満	mg/ℓ	JIS K 0125 5.1
1,2-ジクロロエタン	0.0004 未満	mg/ℓ	JIS K 0125 5.1
1,1-ジクロロエチレン	0.002 未満	mg/ℓ	JIS K 0125 5.1
シス-1,2-ジクロロエチレン	0.004 未満	mg/ℓ	JIS K 0125 5.1
1,1,1-トリクロロエタン	0.001 未満	mg/ℓ	JIS K 0125 5.1
1,1,2-トリクロロエタン	0.0006 未満	mg/ℓ	JIS K 0125 5.1
1,3-ジクロロプロペン	0.0002 未満	mg/ℓ	JIS K 0125 5.1
チウラム	0.0006 未満	mg/ℓ	昭和46年 環境庁告示第59号 付表4
シマジン	0.0003 未満	mg/ℓ	昭和46年 環境庁告示第59号 付表5の第1
チオベンカルブ	0.002 未満	mg/ℓ	昭和46年 環境庁告示第59号 付表5の第1
備 考	NDは不検出を示し、( )内の数値は定量下限値を示す。		

※計量の結果欄に未満と表示されている数値は定量下限値を示す。  
※計量の対象欄に\*印が表示されている項目は計量証明対象外を示す。

# 計 量 証 明 書

整理No. K1201394-1 3/3

平成 25 年 3 月 5 日

ホクレン農業協同組合連合会 中斜里製糖工場 様



株式会社第一岸本臨床検査センター  
〒007-0867 北海道札幌市東区伏古七条1丁目5番1号  
株式会社第一岸本臨床検査センター小牧本館  
濃度（北海道第643号）熱量（北海道第1号）  
〒053-0816 北海道苫小牧市日高町2丁目3番5号  
TEL 0144-72-5401 FAX 0144-73-9412

環境計量士 泉浦 裕基

受付年月日	平成 25 年 2 月 18 日	受付方法	当方採取
採取年月日	平成 25 年 2 月 18 日	採取時刻	14時 50分
天 候	晴	温 度	気 温 -6.7℃ 水 温 4.5℃
採 取 者	小川 一昭、高屋敷 伸二	検査担当者	頓所 亜季
施 設 名	管理型最終処分場		
試 料 名	地下水		
採取場所	上流		
特 記 事 項			

ご依頼をうけました上記試料について計量した結果を下記の通り証明します。

計 量 の 対 象	計量の結果	単 位	計 量 の 方 法
ベンゼン	0.001 未満	mg/ℓ	JIS K 0125 5.1
セレン	0.002 未満	mg/ℓ	JIS K 0102 67.4
ふっ素	0.10	mg/ℓ	JIS K 0102 34.1
ほう素	0.02 未満	mg/ℓ	JIS K 0102 47.4
アンモニア、アンモニウム・亜硝酸・硝酸化合物	1.3	mg/ℓ	JIS K 0102 42.2、43.2.3及び43.1.1
カルシウム (Ca)	100	mg/ℓ	JIS K 0102 50.2
ー以下余白ー			
備 考	NDは不検出を示し、( )内の数値は定量下限値を示す。		

※計量の結果欄に未満と表示されている数値は定量下限値を示す。  
※計量の対象欄に\*印が表示されている項目は計量証明対象外を示す。

# 計 量 証 明 書

整理No. K1300009-1 1/1

平成 25 年 4 月 18 日

ホクレン農業協同組合連合会 中斜里製糖工場 様



株式会社第一岸本臨床検査センター  
〒007-0867 北海道札幌市東区伏古七条3丁目5番1号  
株式会社第一岸本臨床検査センター 小樽本社  
濃度（北海道第643号）熱量（北海道第3号）  
〒053-0816 北海道苫小牧市日吉町2丁目3番9号  
TEL 0144-72-5712 FAX 0144-74-2171

環境計量士 泉浦 裕基

受付年月日	平成 25 年 4 月 4 日	受付方法	先方採取
採取年月日	平成 25 年 4 月 3 日	採取時刻	14時 30分
天 候	晴	温 度	気 温 13.0℃ 水 温 7.0℃
採 取 者	ホクレン 中村 允哉	検査担当者	頓所 亜季
施 設 名	ホクレン中斜里製糖工場		
試 料 名	地下水		
採 取 場 所	管理型最終処分場 上流		
特 記 事 項			

（当方採取以外の試料については依頼者のお申出により記入いたしました。）  
ご依頼をうけました上記試料について計量した結果を下記の通り証明します。

計 量 の 対 象	計量の結果	単 位	計 量 の 方 法
有機燐化合物	0.1 未満	mg/ℓ	昭和49年 環境庁告示第64号 付表1
ー以下余白ー			
備 考			

※計量の結果欄に未満と表示されている数値は定量下限値を示す。

# 計 量 証 明 書

整理No. K1201394-2 1/3

平成 25 年 3 月 5 日

ホクレン農業協同組合連合会 中斜里製糖工場

様



株式会社第一岸本臨床検査センター  
〒007-0867 北海道札幌市東区伏古七条3丁目1番地  
株式会社第一岸本臨床検査センター小樽支店  
濃度（北海道第643号）熱量（北海道第8号）  
〒053-0816 北海道苫小牧市日吉町2丁目3番10号  
TEL 0144-72-5401 FAX 0144-73-9412

環境計量士 泉浦 裕基

受付年月日	平成 25 年 2 月 18 日	受付方法	当方採取
採取年月日	平成 25 年 2 月 18 日	採取時刻	13時 50分
天 候	晴	温 度	気温 -6.7℃ 水温 5.5℃
採 取 者	小川 一昭、高屋敷 伸二	検査担当者	頓所 亜季
施 設 名	管理型最終処分場		
試 料 名	地下水		
採取場所	下流		
特 記 事 項			

ご依頼をうけました上記試料について計量した結果を下記の通り証明します。

計 量 の 対 象	計量の結果	単 位	計 量 の 方 法
水素イオン濃度(pH)	7.7(19.6℃)		JIS K 0102 12.1
生物化学的酸素要求量 (BOD)	0.8	mg/ℓ	JIS K 0102 21及び32.3
化学的酸素要求量 (CODMn)	7.1	mg/ℓ	JIS K 0102 17
浮遊物質 (SS)	5	mg/ℓ	昭和46年 環境庁告示第59号 付表9
ノルマルヘキサン抽出物質(鉱油類)	0.5 未満	mg/ℓ	昭和49環告64付表4及びJISK0102付属書Ⅱ-1
ノルマルヘキサン抽出物質(動植物油脂類)	0.5 未満	mg/ℓ	昭和49環告64付表4及びJISK0102付属書Ⅱ-2
*大腸菌群数	9.0	個/cm3	昭和46年 環境庁告示第59号 別表2 備考4
フェノール類含有量	0.1 未満	mg/ℓ	JIS K 0102 28.1.1及び28.1.2
銅	0.01 未満	mg/ℓ	JIS K 0102 52.5
全亜鉛	0.001 未満	mg/ℓ	JIS K 0102 53.4
溶解性鉄	0.1 未満	mg/ℓ	JIS K 0102 57.2
溶解性マンガン	0.1 未満	mg/ℓ	JIS K 0102 56.2
全クロム	0.005 未満	mg/ℓ	JIS K 0102 65.1.5
全窒素	2.0	mg/ℓ	JIS K 0102 45.2
全りん	0.050	mg/ℓ	JIS K 0102 46.3.1
アルキル水銀	ND (<0.0005)	mg/ℓ	昭和46年 環境庁告示第59号 付表2
総水銀	0.0005 未満	mg/ℓ	昭和46年 環境庁告示第59号 付表1
カドミウム	0.0003 未満	mg/ℓ	JIS K 0102 55.4
備 考	NDは不検出を示し、( )内の数値は定量下限値を示す。		

※計量の結果欄に未満と表示されている数値は定量下限値を示す。  
※計量の対象欄に\*印が表示されている項目は計量証明対象外を示す。



# 計 量 証 明 書

整理No. K1201394-2 2/3

平成 25 年 3 月 5 日

ホクレン農業協同組合連合会 中斜里製糖工場 様



株式会社第一岸本臨床検査センター  
〒007-0867 北海道札幌市東区伏古七条3丁目5番地  
株式会社第一岸本臨床検査センター小樽支店  
〒053-0816 北海道苫小牧市日吉町2丁目3番2号  
TEL 0144-72-5401 FAX 0144-73-9412

環境計量士 泉浦 裕基

受付年月日	平成 25 年 2 月 18 日	受付方法	当方採取
採取年月日	平成 25 年 2 月 18 日	採取時刻	13時 50分
天 候	晴	温 度	気 温 -6.7℃ 水 温 5.5℃
採 取 者	小川 一昭、高屋敷 伸二	検査担当者	頓所 亜季
施 設 名	管理型最終処分場		
試 料 名	地下水		
採取場所	下流		
特 記 事 項			

ご依頼をうけました上記試料について計量した結果を下記の通り証明します。

計 量 の 対 象	計量の結果	単 位	計 量 の 方 法
鉛	0.001 未満	mg/ℓ	JIS K 0102 54.4
六価クロム	0.005 未満	mg/ℓ	JIS K 0102 65.2.5
砒素	0.002 未満	mg/ℓ	JIS K 0102 61.4
全シアン	ND (<0.1)	mg/ℓ	JIS K 0102 38.1.2及び38.3
P C B	ND (<0.0005)	mg/ℓ	昭和46年 環境庁告示第59号 付表3
トリクロロエチレン	0.002 未満	mg/ℓ	JIS K 0125 5.1
テトラクロロエチレン	0.0005 未満	mg/ℓ	JIS K 0125 5.1
ジクロロメタン	0.002 未満	mg/ℓ	JIS K 0125 5.1
四塩化炭素	0.0002 未満	mg/ℓ	JIS K 0125 5.1
1,2-ジクロロエタン	0.0004 未満	mg/ℓ	JIS K 0125 5.1
1,1-ジクロロエチレン	0.002 未満	mg/ℓ	JIS K 0125 5.1
シス-1,2-ジクロロエチレン	0.004 未満	mg/ℓ	JIS K 0125 5.1
1,1,1-トリクロロエタン	0.001 未満	mg/ℓ	JIS K 0125 5.1
1,1,2-トリクロロエタン	0.0006 未満	mg/ℓ	JIS K 0125 5.1
1,3-ジクロロプロペン	0.0002 未満	mg/ℓ	JIS K 0125 5.1
チウラム	0.0006 未満	mg/ℓ	昭和46年 環境庁告示第59号 付表4
シマジン	0.0003 未満	mg/ℓ	昭和46年 環境庁告示第59号 付表5の第1
チオベンカルブ	0.002 未満	mg/ℓ	昭和46年 環境庁告示第59号 付表5の第1
備 考	NDは不検出を示し、( )内の数値は定量下限値を示す。		

※計量の結果欄に未満と表示されている数値は定量下限値を示す。  
※計量の対象欄に\*印が表示されている項目は計量証明対象外を示す。

# 計 量 証 明 書

整理No. K1201394-2 3/3

平成 25 年 3 月 5 日

ホクレン農業協同組合連合会 中斜里製糖工場

様



株式会社第一岸本臨床検査センター  
〒007-0867 北海道札幌市東区伏古七条3丁目4番地  
株式会社第一岸本臨床検査センター小樽支店  
濃度（北海道第643号）熱量（北海道第5号）  
〒053-0816 北海道苫小牧市日吉町2丁目2番5号  
TEL 0144-72-5401 FAX 0144-73-9412

環境計量士 泉浦 裕基

受付年月日	平成 25 年 2 月 18 日	受付方法	当方採取
採取年月日	平成 25 年 2 月 18 日	採取時刻	13時 50分
天 候	晴	温 度	気 温 -6.7℃ 水 温 5.5℃
採 取 者	小川 一昭、高屋敷 伸二	検査担当者	頼所 亜季
施 設 名	管理型最終処分場		
試 料 名	地下水		
採取場所	下流		
特 記 事 項			

ご依頼をうけました上記試料について計量した結果を下記の通り証明します。

計 量 の 対 象	計量の結果	単 位	計 量 の 方 法
ベンゼン	0.001 未満	mg/ℓ	JIS K 0125 5.1
セレン	0.002 未満	mg/ℓ	JIS K 0102 67.4
ふっ素	0.11	mg/ℓ	JIS K 0102 34.1
ほう素	0.02 未満	mg/ℓ	JIS K 0102 47.4
アンモニア、アンモニウム・亜硝酸・硝酸化合物	1.9	mg/ℓ	JIS K 0102 42.2、43.2.3及び43.1.1
カルシウム (Ca)	68	mg/ℓ	JIS K 0102 50.2
ー以下余白ー			
備 考	NDは不検出を示し、( )内の数値は定量下限値を示す。		

※計量の結果欄に未満と表示されている数値は定量下限値を示す。  
※計量の対象欄に\*印が表示されている項目は計量証明対象外を示す。

# 計 量 証 明 書

整理No. K1300009-2 1/1

平成 25 年 4 月 18 日

ホクレン農業協同組合連合会 中斜里製糖工場 様



株式会社第一岸本臨床検査センター  
〒007-0867 北海道札幌市東区伏古七条3丁目5番3号  
株式会社第一岸本臨床検査センター 苫小牧本所  
濃度（北海道第643号）熱量（北海道第25号）  
〒053-0816 北海道苫小牧市日吉2丁目6番3号  
TEL 0144-72-5712 FAX 0144-74-2171

環境計量士 泉浦 裕基

受付年月日	平成 25 年 4 月 4 日	受付方法	先方採取
採取年月日	平成 25 年 4 月 3 日	採取時刻	14時 20分
天 候	晴	温 度	気 温 13.0℃ 水 温 7.0℃
採 取 者	ホクレン 中村 允哉	検査担当者	頓所 亜季
施 設 名	ホクレン中斜里製糖工場		
試 料 名	地下水		
採取場所	管理型最終処分場 下流		
特 記 事 項			

（当方採取以外の試料については依頼者のお申出により記入いたしました。）  
ご依頼をうけました上記試料について計量した結果を下記の通り証明します。

計 量 の 対 象	計量の結果	単 位	計 量 の 方 法
有機燐化合物	0.1 未満	mg/ l	昭和49年 環境庁告示第64号 付表1
ー以下余白ー			
備 考			

※計量の結果欄に未満と表示されている数値は定量下限値を示す。

# 計量証明書

整理No. K1302961-1 1/3

平成 26 年 3 月 4 日

ホクレン農業協同組合連合会 中斜里製糖工場 様



株式会社第一岸本臨床検査センター  
〒007-0867 北海道札幌市東区伏古七条3丁目6番10号  
株式会社第一岸本臨床検査センター 小樽技術センター  
濃度（北海道第643号）熱量（北海道第6号）  
〒007-0867 北海道札幌市東区伏古七条3丁目6番10号  
TEL 0144-72-5712 FAX 0144-74-2171  
環境計量士 泉浦 倫基

受付年月日	平成 26 年 2 月 12 日	受付方法	当方採取
採取年月日	平成 26 年 2 月 12 日	採取時刻	14時 10分
天 候	晴	温 度	気 温 -3.0℃ 水 温 7.4℃
採 取 者	小川 一昭、山城 昌樹	検査担当者	中村 陽介
施 設 名	管理型最終処分場		
試 料 名	地下水		
採取場所	上流		
特 記 事 項			

ご依頼をうけました上記試料について計量した結果を下記の通り証明します。

計 量 の 対 象	計量の結果	単 位	計 量 の 方 法
水素イオン濃度 (pH)	7.2 (20.2℃)		JIS K 0102 12.1
生物化学的酸素要求量 (BOD)	0.6	mg/L	JIS K 0102 21及び32.3
化学的酸素要求量 (CODMn)	3.1	mg/L	JIS K 0102 17
浮遊物質 (SS)	4	mg/L	昭和46年 環境庁告示第59号 付表9
n-ヘキサン抽出物質 (鉱物)	0.5 未満	mg/L	昭和49環告64付表4及びJISK0102付属書Ⅱ-1
n-ヘキサン抽出物質 (動物)	0.5 未満	mg/L	昭和49環告64付表4及びJISK0102付属書Ⅱ-2
*大腸菌群数	4	個/cm3	昭和37年 厚生省・建設省令第1号第6条
フェノール類含有量	0.1 未満	mg/L	JIS K 0102 28.1.1及び28.1.2
銅	0.01 未満	mg/L	JIS K 0102 52.5
亜鉛	0.01 未満	mg/L	JIS K 0102 53.4
溶解性鉄	0.3 未満	mg/L	JIS K 0102 57.2
溶解性マンガン	0.1 未満	mg/L	JIS K 0102 56.2
クロム	0.005 未満	mg/L	JIS K 0102 65.1.5
全窒素	1.1	mg/L	JIS K 0102 45.4
全りん	0.09	mg/L	JIS K 0102 46.3.1
カドミウム	0.001 未満	mg/L	JIS K 0102 55.4
全シアン	ND(<0.1)	mg/L	JIS K 0102 38.1.2及び38.3
有機リン	0.1 未満	mg/L	昭和49年 環境庁告示第64号 付表1
備 考	NDは不検出を示し、( )内の数値は定量下限値を示す。		

※計量の結果欄に未満と表示されている数値は定量下限値を示す。  
※計量の対象欄に\*印が表示されている項目は計量証明対象外を示す。

# 計 量 証 明 書

整理No. K1302961-1 2/3

平成 26 年 3 月 4 日

ホクレン農業協同組合連合会 中斜里製糖工場 様



株式会社第一岸本臨床検査センター  
〒007-0867 北海道札幌市東区伏古七条三丁目3番10号  
株式会社第一岸本臨床検査センター 小樽支店  
濃度（北海道第643号）熱量（北海道第6号）  
〒007-0867 北海道札幌市東区伏古七条三丁目3番10号  
TEL 0144-72-5712 FAX 0144-74-2171

環境計量士 泉浦 裕基

受付年月日	平成 26 年 2 月 12 日	受付方法	当方採取
採取年月日	平成 26 年 2 月 12 日	採取時刻	14時 10分
天 候	晴	温 度	気 温 -3.0℃ 水 温 7.4℃
採 取 者	小川 一昭、山城 昌樹	検査担当者	中村 陽介
施 設 名	管理型最終処分場		
試 料 名	地下水		
採取場所	上流		
特記事項			

ご依頼をうけました上記試料について計量した結果を下記の通り証明します。

計 量 の 対 象	計量の結果	単 位	計 量 の 方 法
鉛	0.001 未満	mg/L	JIS K 0102 54.4
六価クロム	0.005 未満	mg/L	JIS K 0102 65.2.5
砒素	0.002 未満	mg/L	JIS K 0102 61.4
総水銀	0.0005 未満	mg/L	昭和46年 環境庁告示第59号 付表1
アルキル水銀	ND(<0.0005)	mg/L	昭和46年 環境庁告示第59号 付表2
ジクロロメタン	0.002 未満	mg/L	JIS K 0125 5.1
四塩化炭素	0.0002 未満	mg/L	JIS K 0125 5.1
P C B	0.0005 未満	mg/L	昭和46年 環境庁告示第59号 付表3
1,2-ジクロロエタン	0.0004 未満	mg/L	JIS K 0125 5.1
1,1-ジクロロエチレン	0.002 未満	mg/L	JIS K 0125 5.1
1,2-ジクロロエチレン	0.004 未満	mg/L	JIS K 0125 5.1
1,1,1-トリクロロエタン	0.001 未満	mg/L	JIS K 0125 5.1
1,1,2-トリクロロエタン	0.0006 未満	mg/L	JIS K 0125 5.1
トリクロロエチレン	0.002 未満	mg/L	JIS K 0125 5.1
テトラクロロエチレン	0.0005 未満	mg/L	JIS K 0125 5.1
1,3-ジクロロプロペン	0.0002 未満	mg/L	JIS K 0125 5.1
1,4-ジオキサン	0.005 未満	mg/L	昭和46年 環境庁告示第59号 付表7 第1
チウラム	0.0006 未満	mg/L	昭和46年 環境庁告示第59号 付表4
備 考	NDは不検出を示し、( )内の数値は定量下限値を示す。		

※計量の結果欄に未満と表示されている数値は定量下限値を示す。  
※計量の対象欄に\*印が表示されている項目は計量証明対象外を示す。

# 計量証明書

整理No. K1302961-1 3/3

平成 26 年 3 月 4 日

ホクレン農業協同組合連合会 中斜里製糖工場

様



株式会社第一岸本臨床検査センター  
〒007-0867 北海道札幌市東区伏古七条3丁目3番10号  
株式会社第一岸本臨床検査センター 小川 俊夫 様  
濃度（北海道第643号）熱量（北海道第643号）  
〒007-0867 北海道札幌市東区伏古七条3丁目3番10号  
TEL 0144-72-5712 FAX 0144-74-2171

環境計量士 泉浦 裕基

受付年月日	平成 26 年 2 月 12 日	受付方法	当方採取
採取年月日	平成 26 年 2 月 12 日	採取時刻	14時 10分
天 候	晴	温 度	気温 -3.0℃ 水温 7.4℃
採 取 者	小川 一昭、山城 昌樹	検査担当者	中村 陽介
施 設 名	管理型最終処分場		
試 料 名	地下水		
採取場所	上流		
特記事項			

ご依頼をうけました上記試料について計量した結果を下記の通り証明します。

計 量 の 対 象	計量の結果	単 位	計 量 の 方 法
シマジン	0.0003 未満	mg/L	昭和46年 環境庁告示第59号 付表5の第1
チオベンカルブ	0.002 未満	mg/L	昭和46年 環境庁告示第59号 付表5の第1
ベンゼン	0.001 未満	mg/L	JIS K 0125 5.1
セレン	0.002 未満	mg/L	JIS K 0102 67.4
ふっ素	0.09	mg/L	JIS K 0102 34.1
ほう素	0.02	mg/L	JIS K 0102 47.4
塩化ビニルモノマー	0.0002 未満	mg/L	平成9年 環境庁告示第10号 付表
アモニア、アモニウム・亜硝酸・硝酸化合物	0.7	mg/L	JIS K 0102 42.2、43.2.3及び43.1.1
カルシウム	110	mg/L	JIS K 0102 50.2
ー以下余白ー			
備 考	NDは不検出を示し、( )内の数値は定量下限値を示す。		

※計量の結果欄に未満と表示されている数値は定量下限値を示す。  
※計量の対象欄に\*印が表示されている項目は計量証明対象外を示す。

# 計 量 証 明 書

整理No. K1302962-1 1/3

平成 26 年 3 月 4 日

ホクレン農業協同組合連合会 中斜里製糖工場 様



株式会社第一岸本臨床検査センター  
〒007-0867 北海道札幌市東区伏古七条3丁目3番10号  
株式会社第一岸本臨床検査センター 第一岸本社  
濃度（北海道第643号）熱度（北海道第643号）  
〒007-0867 北海道札幌市東区伏古七条3丁目3番10号  
TEL 0144-72-5712 FAX 0144-74-2171  
環境計量士 泉浦 裕基

受付年月日	平成 26 年 2 月 12 日	受付方法	当方採取
採取年月日	平成 26 年 2 月 12 日	採取時刻	13時 50分
天 候	晴	温 度	気温 -3.0℃ 水温 7.0℃
採 取 者	小川 一昭、山城 昌樹	検査担当者	中村 陽介
施 設 名	管理型最終処分場		
試 料 名	地下水		
採 取 場 所	下流		
特 記 事 項			

ご依頼をうけました上記試料について計量した結果を下記の通り証明します。

計 量 の 対 象	計量の結果		単 位	計 量 の 方 法
水素イオン濃度 (pH)	7.6(19.6℃)			JIS K 0102 12.1
生物化学的酸素要求量 (BOD)	0.6		mg/L	JIS K 0102 21及び32.3
化学的酸素要求量 (CODMn)	6.4		mg/L	JIS K 0102 17
浮遊物質 (SS)	3		mg/L	昭和46年 環境庁告示第59号 付表9
n-ヘキサン抽出物質 (鉱物)	0.5	未満	mg/L	昭和49環告64付表4及びJISK0102付属書Ⅱ-1
n-ヘキサン抽出物質 (動物)	0.5	未満	mg/L	昭和49環告64付表4及びJISK0102付属書Ⅱ-2
*大腸菌群数	1		個/cm3	昭和37年 厚生省・建設省令第1号第6条
フェノール類含有量	0.1	未満	mg/L	JIS K 0102 28.1.1及び28.1.2
銅	0.01	未満	mg/L	JIS K 0102 52.5
亜鉛	0.01	未満	mg/L	JIS K 0102 53.4
溶解性鉄	0.3	未満	mg/L	JIS K 0102 57.2
溶解性マンガン	0.1	未満	mg/L	JIS K 0102 56.2
クロム	0.005	未満	mg/L	JIS K 0102 65.1.5
全窒素	1.1		mg/L	JIS K 0102 45.4
全りん	0.003	未満	mg/L	JIS K 0102 46.3.1
カドミウム	0.001	未満	mg/L	JIS K 0102 55.4
全シアン	ND(<0.1)		mg/L	JIS K 0102 38.1.2及び38.3
有機リン	0.1	未満	mg/L	昭和49年 環境庁告示第64号 付表1
備 考	NDは不検出を示し、( )内の数値は定量下限値を示す。			

※計量の結果欄に未満と表示されている数値は定量下限値を示す。  
※計量の対象欄に\*印が表示されている項目は計量証明対象外を示す。

# 計量証明書

整理No. K1302962-1 2/3

平成 26 年 3 月 4 日

ホクレン農業協同組合連合会 中斜里製糖工場 様



株式会社第一岸本臨床検査センター  
〒007-0867 北海道札幌市東区伏古七条3丁目5番10号  
株式会社第一岸本臨床検査センター  
〒007-0867 北海道札幌市東区伏古七条3丁目5番10号  
濃度（北海道第643号）熱量（北海道第8号）  
TEL 0144-72-5712 FAX 0144-74-2171  
環境計量士 泉浦 裕基

受付年月日	平成 26 年 2 月 12 日	受付方法	当方採取
採取年月日	平成 26 年 2 月 12 日	採取時刻	13時 50分
天 候	晴	温 度	気 温 -3.0℃ 水 温 7.0℃
採 取 者	小川 一昭、山城 昌樹	検査担当者	中村 陽介
施 設 名	管理型最終処分場		
試 料 名	地下水		
採取場所	下流		
特記事項			

ご依頼をうけました上記試料について計量した結果を下記の通り証明します。

計 量 の 対 象	計量の結果	単 位	計 量 の 方 法
鉛	0.001 未満	mg/L	JIS K 0102 54.4
六価クロム	0.005 未満	mg/L	JIS K 0102 65.2.5
砒素	0.002 未満	mg/L	JIS K 0102 61.4
総水銀	0.0005 未満	mg/L	昭和46年 環境庁告示第59号 付表1
アルキル水銀	ND(<0.0005)	mg/L	昭和46年 環境庁告示第59号 付表2
ジクロロメタン	0.002 未満	mg/L	JIS K 0125 5.1
四塩化炭素	0.0002 未満	mg/L	JIS K 0125 5.1
P C B	0.0005 未満	mg/L	昭和46年 環境庁告示第59号 付表3
1,2-ジクロロエタン	0.0004 未満	mg/L	JIS K 0125 5.1
1,1-ジクロロエチレン	0.002 未満	mg/L	JIS K 0125 5.1
1,2-ジクロロエチレン	0.004 未満	mg/L	JIS K 0125 5.1
1,1,1-トリクロロエタン	0.001 未満	mg/L	JIS K 0125 5.1
1,1,2-トリクロロエタン	0.0006 未満	mg/L	JIS K 0125 5.1
トリクロロエチレン	0.002 未満	mg/L	JIS K 0125 5.1
テトラクロロエチレン	0.0005 未満	mg/L	JIS K 0125 5.1
1,3-ジクロロプロペン	0.0002 未満	mg/L	JIS K 0125 5.1
1,4-ジオキサン	0.005 未満	mg/L	昭和46年 環境庁告示第59号 付表7 第1
チウラム	0.0006 未満	mg/L	昭和46年 環境庁告示第59号 付表4
備 考	NDは不検出を示し、( )内の数値は定量下限値を示す。		

※計量の結果欄に未満と表示されている数値は定量下限値を示す。  
※計量の対象欄に\*印が表示されている項目は計量証明対象外を示す。



# 計量証明書

整理No. K1302962-1 3/3

平成 26 年 3 月 4 日

ホクレン農業協同組合連合会 中斜里製糖工場

様



株式会社第一岸本臨床検査センター  
〒007-0867 北海道札幌市東区伏古七条5丁目5番地  
株式会社第一岸本臨床検査センター 札幌校  
濃度（北海道第643号）熱量（北海道第643号）  
〒007-0867 北海道札幌市東区伏古七条5丁目5番地  
TEL 0144-72-5712 FAX 0144-74-2171

環境計量士 泉浦 裕基

受付年月日	平成 26 年 2 月 12 日	受付方法	当方採取
採取年月日	平成 26 年 2 月 12 日	採取時刻	13時 50分
天 候	晴	温 度	気温 -3.0℃ 水温 7.0℃
採 取 者	小川 一昭、山城 昌樹	検査担当者	中村 陽介
施 設 名	管理型最終処分場		
試 料 名	地下水		
採取場所	下流		
特記事項			

ご依頼をうけました上記試料について計量した結果を下記の通り証明します。

計 量 の 対 象	計量の結果	単 位	計 量 の 方 法
シマジン	0.0003 未満	mg/L	昭和46年 環境庁告示第59号 付表5の第1
チオベンカルブ	0.002 未満	mg/L	昭和46年 環境庁告示第59号 付表5の第1
ベンゼン	0.001 未満	mg/L	JIS K 0125 5.1
セレン	0.002 未満	mg/L	JIS K 0102 67.4
ふっ素	0.19	mg/L	JIS K 0102 34.1
ほう素	0.02 未満	mg/L	JIS K 0102 47.4
塩化ビニルモノマー	0.0002 未満	mg/L	平成9年 環境庁告示第10号 付表
アモニア、アモニウム・亜硝酸・硝酸化合物	0.7	mg/L	JIS K 0102 42.2、43.2.3及び43.1.1
カルシウム	67	mg/L	JIS K 0102 50.2
ー以下余白ー			
備 考	NDは不検出を示し、( )内の数値は定量下限値を示す。		

※計量の結果欄に未満と表示されている数値は定量下限値を示す。  
※計量の対象欄に\*印が表示されている項目は計量証明対象外を示す。