

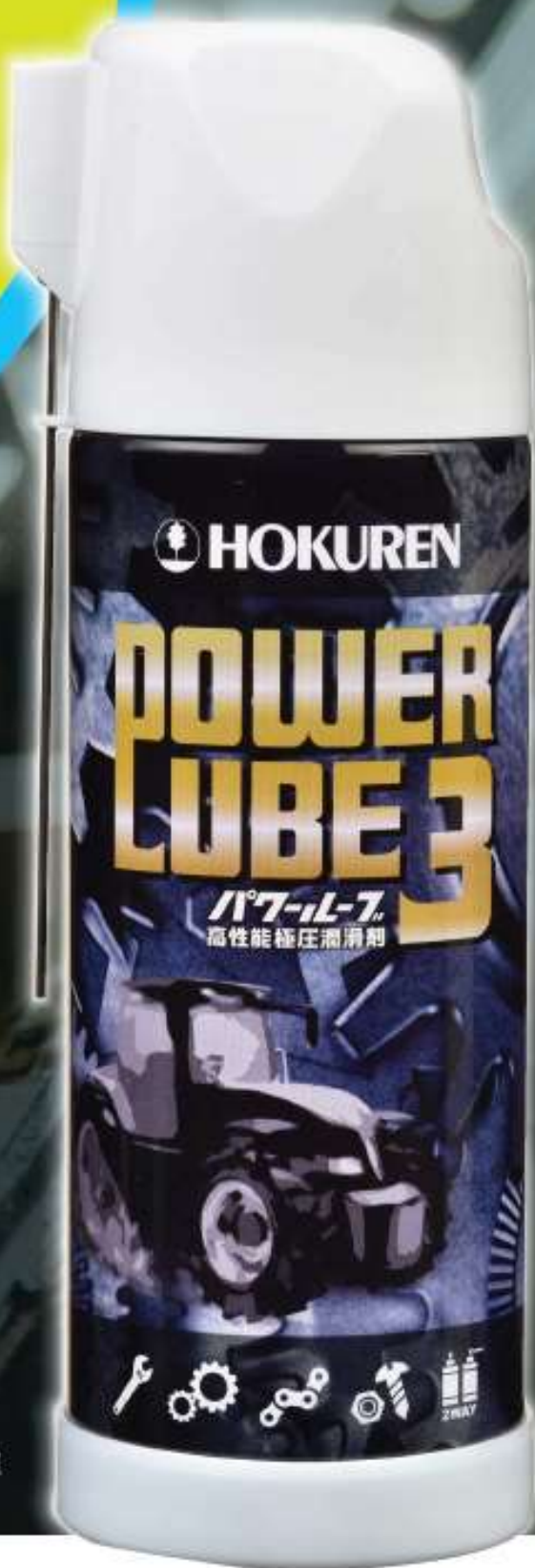
# POWER LUBE 3

高性能極圧潤滑剤

## パワールーブ

### 大切な機械は パワールーブで メンテナンス

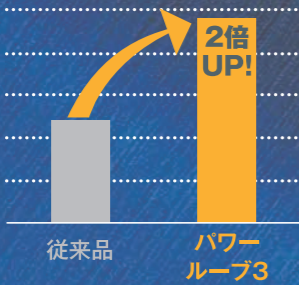
- ① “防錆/耐荷重/浸透”性能向上  
先代パワールーブから、さらに性能がアップ
- ② 潤滑油増量  
炭酸ガスを採用することで、潤滑油量が100mlアップ
- ③ 泡状ストレート噴射  
付着性と視認性が向上、余計な場所にかからない
- ④ 便利な機能  
逆さ噴射OK 2WAYノズルで狭いところもOK
- ⑤ 濡れた箇所でもOK  
水置換性を有しているため、濡れた塗布部にも効果を発揮



# 従来のパワーループを上回る 高性能

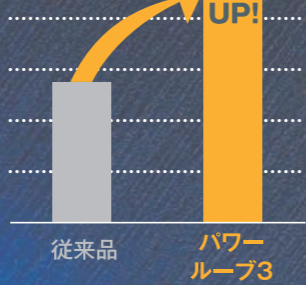
パワーループ3の特徴

**防錆性能**  
100% UP



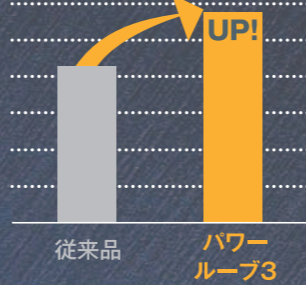
優れた防錆効果を長期にわたり発揮

**耐荷重性能**  
65% UP



金属が擦れる部分等に効果を発揮し、部品の摩耗を防止して発熱、焼付きを防ぐ

**浸透性能**  
35% UP



金属の表面に浸透して優れた極圧潤滑効果を発揮

※製造元での各試験実施結果に基づく。  
高速四球式耐荷重性能試験結果(摩擦摩耗指数)、高速四球式耐摩耗性能試験結果、すりガラス浸透性試験結果、防錆性試験(JIS Z 2371)結果

## 付着性・視認性に優れた 泡状ストレート噴射



付着性が良く垂れにくい

周囲に飛散しにくく、ピンポイントで塗布可能

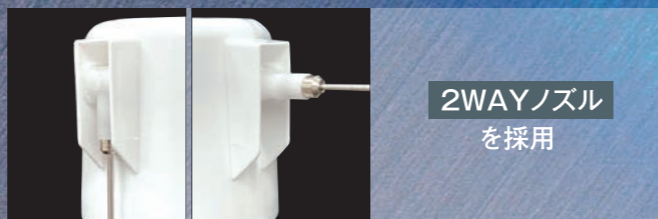
塗布した箇所が一目瞭然

## 潤滑油量が 100ml増量

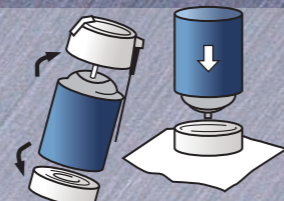
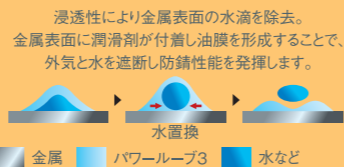


便利な機能も充実

正倒立バルブ 採用で、逆さ噴射もOK



金属表面の水分を押し除き、防錆膜を形成する  
水置換性を発揮



廃棄時に便利な  
ガス抜きキャップを採用

## こんなところで活躍しています!

プロの整備士に聞いてみました



## POWER LUBE 3 パワーループ3 Q&A

**Q.** 従来のパワーループより浸透性が高いって本当?

**A.** 本当です。従来品に比べ、潤滑剤自体の浸透性能が向上しています。さらに、泡状になったことで一見浸透しにくいように思われますが、潤滑箇所に残る時間が長くなるため、より浸透しやすくなっています。また、一般的に潤滑剤の特性として、使用するベースオイルをサラサラした油にすると浸透性は良くなりますが、代わりに潤滑性(=寿命)が悪くなります。しかし、パワーループ3は最適なベースオイルと添加剤を選定・配合する事で、潤滑性と浸透性を高いバランスで両立させています。

**Q.** 耐荷重性能ってどういう性能ですか?

**A.** 高い荷重まで潤滑性(油の皮膜)を維持できる性能です。金属同士が擦れるような部分に力を発揮します。

