

中古農機常設展示場 アルードJA新しのつ からのお知らせ



日頃よりアルードJA新しのつをご利用いただき、ありがとうございます。
本年の営業につきましてご案内いたしますので、
ご理解・ご協力いただきますようよろしくお願いいたします。
尚、その他お知らせ事項などございましたら都度ホームページに掲載
しますので、ご確認のほどよろしくお願いいたします。

アルードJA新しのつ

石狩郡新篠津村第47線北14
TEL.0126-35-7126

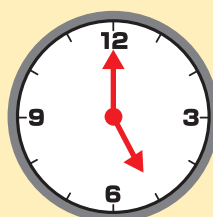
アルードJA新しのつ営業体制

※12:00～13:00は昼休み時間とさせていただきます。



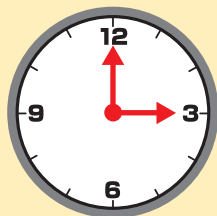
出品受付時間

9:00～15:00



**商談・成約
受付時間**

9:00～16:30



搬出受付時間*

9:00～15:00

※15:00以降になる場合は、必ず事前にご連絡ください。

※商談期間は3日間になります。

お急ぎの方は電話でのお問合せをお願いいたします。

「商談受付」は「メールでお問合せ」→「商談希望」で受付しております。

営業日

月～金曜日

(土・日・祝日は休業いたします)

出品時の注意事項

洗浄・清掃

未洗浄の機械は出品をお断りする場合があります。



状態・動作確認

- 出品1週間以内
- 部品取り機械不可



出品制限機種の確認



ウラ面をご参照ください。

お近くのJAへ連絡

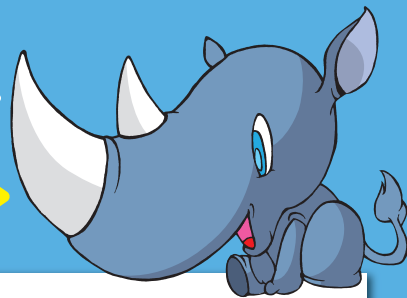


- ・展示場クローズ時に未成約の機械に関しては、出品者にて引き下げいただく場合がございます。
- ・出品制限に該当する機種については、出品をお断りさせていただきますので、予めご了承願います。

JA新しのつ ホクレン札幌支所

アルーダ JA 新しのつ 出品制限機種

アルーダ JA 新しのつでは、お客様が安全に中古農機をご購入いただけるよう、下記機種を制限させていただきます。
ご理解・ご協力いただきますよう、お願い申し上げます。
尚、当ルールは、アルーダ JA 新しのつ独自の取組みです。



基本ルール

展示するものについては、
営農に使用する農業機械・小農具に限ります。

出品受入できないもの

【直前の動作確認されていない機械】

出品機械は「**使用可能な機械**」に限らせていただきます。
出品**1週間以内**に「**試運転**」と「**動作確認**」を実施していない場合、出品をお断りさせていただきますので、ご留意願います。出品受付時に、**動作確認日・最後に作業で使用した時期・使用内容を聞き取り**いたします。
※実際の作業での確認が困難な場合は、空回し等にて確認願います。

【補助事業対象機械】

補助事業で導入された機械については、原則財産処分制限期間を経過するまで、承認を得ず**処分(売却・譲渡)することは禁止**されています。出品前に必ず財産処分制限期間をJAへご確認願います。また、財産処分制限期間を経過していても、**ステッカー等が貼付けされている等、事業名が見える状態**で受入できませんので、事前にご確認ください。

【その他、アルーダ JA 新しのつにて受入できないもの】

・被覆資材・包装資材(ロールネット・トワイン・シート・中古フレコン・社名入りパレット・ホース単体・ドローン)

【未洗浄・清掃の機械】

病害虫蔓延防止に努めております。
展示場運営者が状態確認をして、**洗浄・清掃が不十分と判断した場合、出品をお断り**させていただきますので、ご留意願います。

【農業機械・小農具に分類されないもの】

- ・自動車(自動車については、担当部署にお問合せください)
- ・二輪車・自動車用品(タイヤ等)・ハウス資材、部材
- ・オイル類(自動車、農機用含む)・薬品類(農薬等)

【安全性が確保できないもの】

- ・**安全フレーム未装着のトラクター**・カバー類が未装着
- ・自作品・改造品

【規格・適合・使用歴等、商品の詳細がわからないもの】

全ての商品に該当

法令により取扱いできない機械

コンプレッサー
※一部

「労働安全衛生法 ポイラーおよび
圧力容器安全規則」に基づく

※規格によって取扱いできない場合がございます。

JRコンテナ・物置・
スーパーハウス

「建築基準法」に基づく

ガスボンベ類
(酸素、アセチレン、炭酸ガス等)

「高圧ガス保安法」に基づく

条件によって受入できないもの

※商品例に掲載されている商品は一例です。
掲載以外の商品についても、受入できない商品がありますので、予めご了承ください。

使用済であるもの

作業機消耗部品等、消耗部品全般

※メーカーオプション設定の商品は除く

商品例 ロータリー爪・パワーハロー爪・タイヤ

破損があるもの

育苗関連、パレット・タンク類 等

※亀裂・破損等がある商品については受入できません。

商品例 箱苗・苗コンテナ・ミニコンテナ・苗ポット・
パレット・水タンク・タイヤ 等

セット品以外のもの

工具関係(電動は除く) 等

商品例 工具箱単体・手工具・灯油タンク・玉ねぎ移植機の
ユニットのみ 等

【その他】

運営者側の判断で受入できないもの

状態等、商品によって受入できない場合があります。

判断しかねる商品については、

事前にお近くのJA・アルーダ JA 新しのつにご連絡ください。